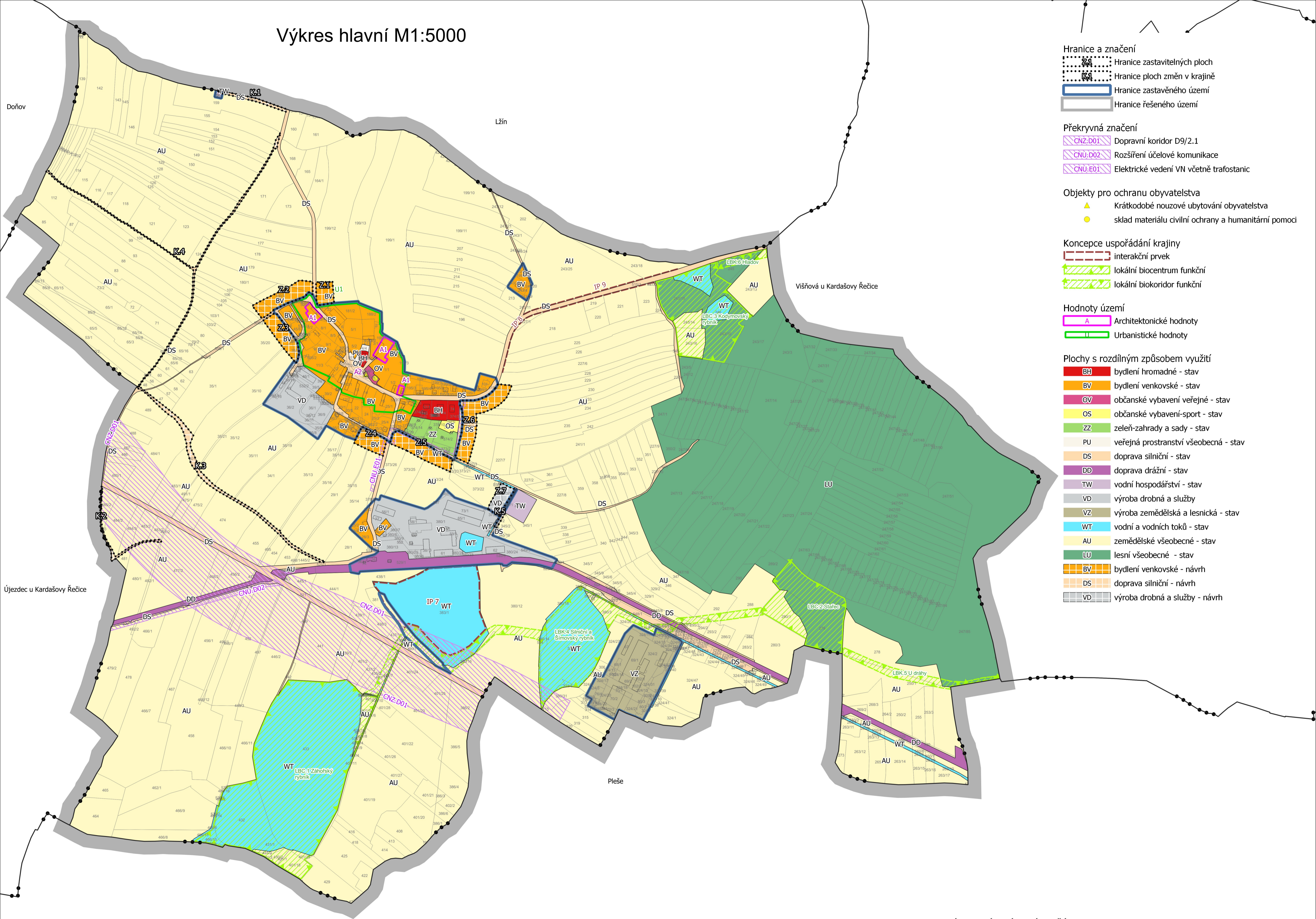


Výkres hlavní M1:5000



- Hranice a značení**
- Hranice zastavitelných ploch
 - Hranice ploch změn v krajině
 - Hranice zastavěného území
 - Hranice řešeného území
- Překryvná značení**
- CNZ.D01 Dopravní koridor D9/2.1
 - CNU.D02 Rozšíření účelové komunikace
 - CNU.E01 Elektrické vedení VN včetně trafostanic
- Objekty pro ochranu obyvatelstva**
- Krátkodobé nouzové ubytování obyvatelstva
 - sklad materiálu civilní ochrany a humanitární pomoci
- Koncepce uspořádání krajiny**
- interakční prvek
 - lokální biocentrum funkční
 - lokální biokoridor funkční
- Hodnoty území**
- A Architektonické hodnoty
 - Urbanistické hodnoty
- Plochy s rozdílným způsobem využití**
- BH bydlení hromadné - stav
 - BV bydlení venkovské - stav
 - OV občanské vybavení veřejné - stav
 - OS občanské vybavení-sport - stav
 - ZZ zeleň-zahrady a sady - stav
 - PU veřejná prostranství všeobecná - stav
 - DS doprava silniční - stav
 - DD doprava drážní - stav
 - TW vodní hospodářství - stav
 - VD výroba drobná a služby
 - VZ výroba zemědělská a lesnická - stav
 - WT vodní a vodních toků - stav
 - AU zemědělské všeobecné - stav
 - LU lesní všeobecné - stav
 - BV bydlení venkovské - návrh
 - DS doprava silniční - návrh
 - VD výroba drobná a služby - návrh

ZÁZNAM O ÚČINNOSTI

ÚZEMNÍ PLÁN ZÁHOŘÍ

označení správního orgánu, který územní plán vydal:
Zastupitelstvo obce Záhoří

jméno a příjmení, funkce oprávněné úřední osoby pořizovatele: Bc.
Veronika Jířsová

datum nabytí účinnosti územního plánu:

otisk úředního razítka:

ÚZEMNÍ PLÁN ZÁHOŘÍ

vedoucí projektant: Ing. arch. Dagmar Buzu

kreslil: Ing. arch. Jakub Medek

investor: Obec Záhoří

oprávněná osoba pořizovatele: Bc. Veronika Jířsová

Pořizovatel: MěÚ Jindřichův Hradec, oddělení územního plánování

datum: 02/2024 měřítko: 1:5000

obsah: Výkres hlavní

výkres č.: 2